

---

---

# Руководство по эксплуатации решетки переливной (Н30 мм 200 мм) Emaux DE2620 (Opus)

---

## СОДЕРЖАНИЕ

1. <a href="#">Описание и работа изделия</a>	1
1.1. <a href="#">Назначение</a>	1
1.2. <a href="#">Габаритные и присоединительные размеры</a>	1
1.3. <a href="#">Технические характеристики</a>	2
1.4. <a href="#">Состав изделия</a>	2
1.5. <a href="#">Устройство и работа</a>	2
1.6. <a href="#">Упаковка</a>	3
2. <a href="#">Инструкция по монтажу изделия</a>	3
2.1. <a href="#">Общие указания</a>	3
2.2. <a href="#">Меры безопасности при монтаже</a>	3
2.3. <a href="#">Подготовка к монтажу изделия</a>	3
2.4. <a href="#">Монтаж и демонтаж</a>	4
3. <a href="#">Использование по назначению</a>	7
3.1. <a href="#">Эксплуатационные ограничения</a>	7
3.2. <a href="#">Подготовка изделия к использованию</a>	7
3.3. <a href="#">Использование изделия</a>	8
4. <a href="#">Техническое обслуживание</a>	8
4.1. <a href="#">Общие указания</a>	8
4.2. <a href="#">Меры безопасности при техническом обслуживании</a>	8
4.3. <a href="#">Консервация расконсервация</a>	8
5. <a href="#">Текущий ремонт</a>	8
5.1. <a href="#">Общие указания</a>	8
5.2. <a href="#">Меры безопасности</a>	8
6. <a href="#">Хранение</a>	8
7. <a href="#">Транспортирование</a>	8
8. <a href="#">Утилизация</a>	9
9. <a href="#">Свидетельство о продаже</a>	9
10. <a href="#">Гарантийный талон</a>	9

Настоящее Руководство по эксплуатации (далее по тексту РЭ) предназначено для ознакомления обслуживающего персонала с изделием, принципом действия, конструкцией, условиями монтажа, и техническим обслуживанием - решеткой переливной (Н30мм 200мм) Emaux DE2620 (Opus) (далее по тексту решеткой).

В состав Руководства по эксплуатации включена Инструкция по монтажу изделия (далее по тексту ИМ).

Решетка переливная (Н30мм 200мм) Emaux DE2620 (Opus) произведена подразделением Opus, фирмы Emaux. Продукция выпускается в строгом соответствии с международными стандартами качества ISO-9001 и европейскими стандартами: EC 89/392, EC 89/336/CCE, VDE 0530 (или EN60034).

## 1. Описание и работа изделия

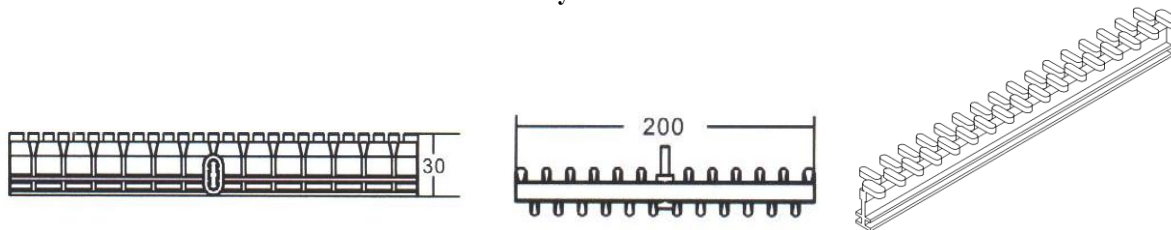
### 1.1. Назначение.

Решетка переливная (Н30 мм 200 мм) Emaux DE2620 (Opus). Переливная решетка предназначена для перекрытия переливного лотка бассейна.

### 1.2 Габаритные и присоединительные размеры.

Габаритные размеры решетки переливной (Н30 мм 200 мм) Emaux DE2620 (Opus) указаны на рисунке 1.

**Рисунок 1**



**1.3. Технические характеристики.**

**ВНИМАНИЕ !!!**

Завод изготовитель оставляет за собой право изменения технических характеристик оборудования без уведомления потребителей. Для уточнения технических характеристик оборудования, изучите маркировку, находящуюся на корпусе изделия или сопроводительные документы, находящиеся в упаковке изделия

Основные технические характеристики решетки переливной (Н30 мм 200 мм) Emaux DE2620 (Opus) приведены в таблице 1.

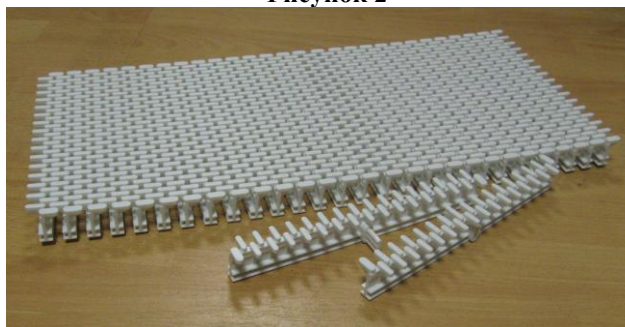
**Таблица 1**

Наименование параметра	Ед.изм.	Значение параметра
Масса одного сегмента	кг	0,040
Температура воды	°С	От +2 до +45
Температура воздуха	°С	От 0 до +50
Минимальный радиус изгиба (внутренний)	мм	50
Масса нагрузки на решетку переливную (макс.) (на сегмент)	кг	15
Объем упаковки	м. куб.	0,078
Количество сегментов в коробке	шт.	350
Масса сегментов с упаковкой	кг	16,0

**1.4. Состав изделия.**

Общий вид решетки переливной (Н30 мм 200 мм) Emaux DE2620 (Opus) (в собранном виде из нескольких сегментов) представлен на рисунке 2.

**Рисунок 2**



**1.5. Устройство и работа.**

Решетка переливная (Н30мм 200мм) Emaux DE2620 (Opus) – устанавливается в бассейны с переливной системой водообмена. Изготовлена из ПВХ.

Вода переливается в лоток, откуда через выпуски из переливного лотка самотеком поступает в переливной коллектор и в конечном итоге в переливную емкость. Переливная решетка прекрасно изгибается, что позволяет использовать ее практически при любых радиусах переливного лотка. Решетка переливная (Н30мм 200мм) Emaux DE2620 (Opus) имеет белый цвет.

**1.6. Упаковка.**

**Рисунок 3**



Решетка переливная (Н30мм 200мм) Emaux DE2620 (Opus) поставляется в специальной картонной коробке (см. рис. 3)

**Таблица 2**

	Ед.изм.	Длина	Ширина	Высота
Габариты упаковки	мм	515	340	450

**ВНИМАНИЕ !!!**

Покупатель при покупке решетки переливной (Н30 мм 200 мм) Emaux DE2620 (Opus) должен проверить товар на наличие дефектов.

## 2. Инструкция по монтажу изделия.

### 2.1. Общие указания.

Работы по установке решетки переливной (Н30 мм 200 мм) Emaux DE2620 (Opus) должны производиться только квалифицированным, аттестованным и имеющим разрешение на проведение соответствующих видов работ сотрудником предприятия, имеющего Государственную лицензию на проведение соответствующих видов работ, или работником\_\_\_\_\_.

**ЗАПРЕЩАЕТСЯ:**

- Подвергать механическим воздействиям решетку переливную (Н30 мм 200 мм) Emaux DE2620 (Opus)
- Устанавливать решетку переливную (Н30 мм 200 мм) Emaux DE2620 (Opus) в бассейнах с химически активной средой, разрушающей материалы, из которых изготовлена решетка;
- Устанавливать решетку переливную (Н30 мм 200 мм) Emaux DE2620 (Opus) в места, подверженные ударам или вибрациям.

### 2.2. Меры безопасности при монтаже.

При проведении работ по установке решетки переливной (Н30 мм 200 мм) Emaux DE2620 (Opus) должны соблюдаться требования настоящего РЭ, а также, соответствующих НОРМАТИВНЫХ ПРАВОВЫХ АКТОВ В ОБЛАСТИ БЕЗОПАСНОСТИ ЖИЗНЕДЕЯТЕЛЬНОСТИ, в частности некоторые из них:

- ГОСТ 12.3.006-75 ССБТ. Эксплуатация водопроводных и канализационных сооружений и сетей. Общие требования безопасности.
- ГОСТ 12.1.005-88 ССБТ. Общие санитарно-гигиенические требования к воздуху рабочей зоны.
- ГОСТ 12.3.009-76 ССБТ. Работы погрузочно-разгрузочные. Общие требования безопасности.
- СНиП 12-03-01. Безопасность труда в строительстве. Часть I. Общие требования.
- СНиП 12-04-02. Безопасность труда в строительстве. Часть 2. Строительное производство.
- ГОСТ 12.1.004-91 ССБТ. Пожарная безопасность. Общие требования.
- ППБ 01-03. Правила пожарной безопасности в Российской Федерации
- ГОСТ Р 22.0.01-94. БЧС. Безопасность в чрезвычайных ситуациях. Основные положения.
- ГОСТ Р 22.3.03-94. БЧС. Защита населения. Основные положения.

### 2.3. Подготовка к монтажу изделия.

Перед установкой решетки переливной (Н30 мм 200 мм) Emaux DE2620 (Opus) \_\_\_\_\_ рекомендует выполнить нижеследующие действия:

- в зонах проведения работ по установке оборудования необходимо обеспечить освещение и температуру выше +15 С°.
- помещение, где производятся работы по монтажу оборудования и трубопроводов бассейна должно быть оборудовано системой вентиляции необходимых характеристик.

Для подготовки решетки переливной (Н30 мм 200 мм) Emaux DE2620 (Opus) к монтажу выполните нижеследующие операции:

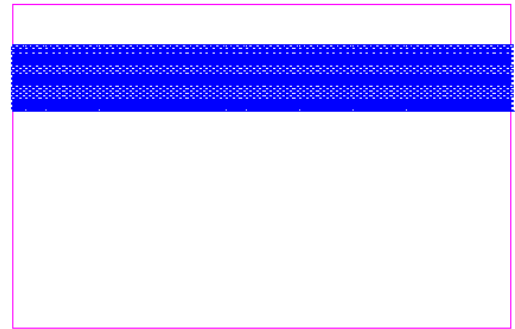
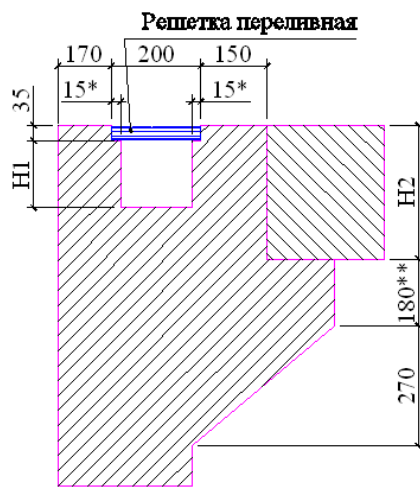
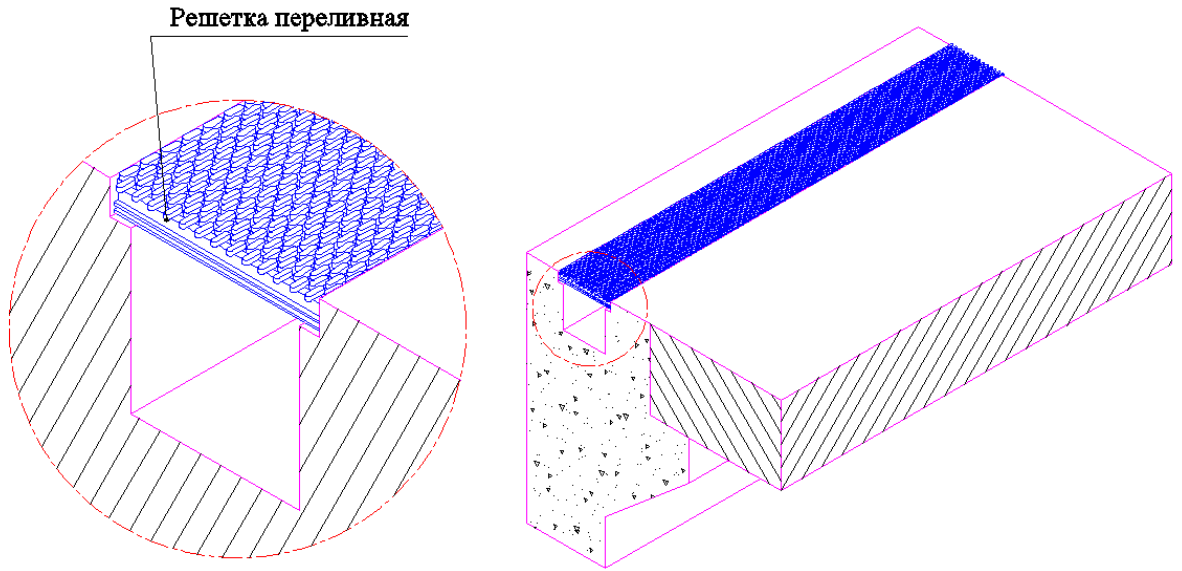
- Извлеките решетку переливную (Н30 мм 200 мм) Emaux DE2620 (Opus) из упаковки. Внешним осмотром убедитесь в отсутствии у нее механических повреждений.

### 2.4. Монтаж и демонтаж.

Выбор решетки переливной производится исходя из назначения бассейна, его размеров и форм.

Монтаж решетки переливной производится в предварительно подготовленный переливной лоток. Возможно два варианта установки решетки переливной: с помощью профиля под переливную решетку или без него. Вариант установки решетки переливной без использования профиля под переливную решетку представлен на рис.4

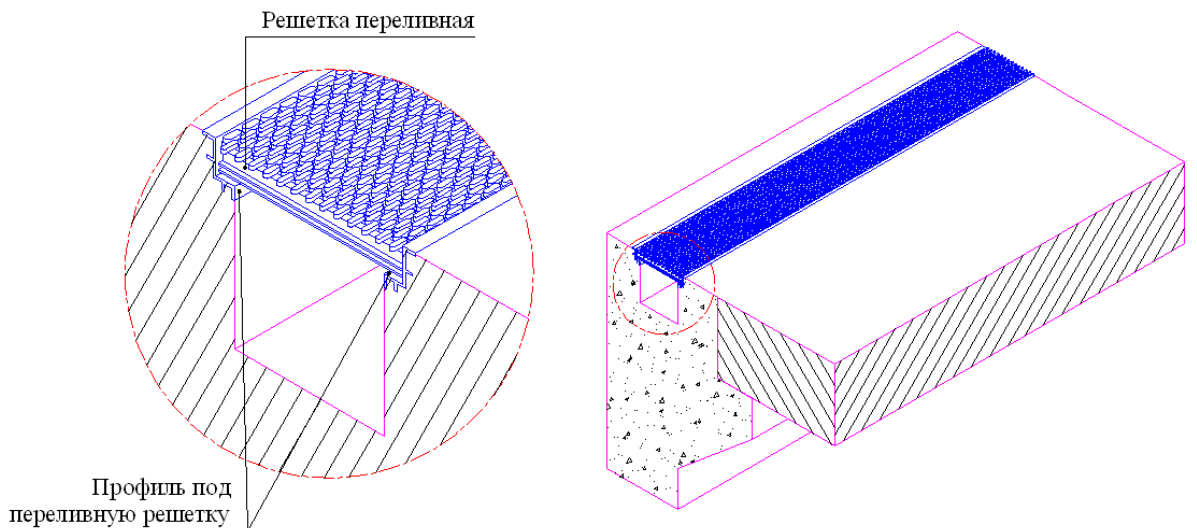
Рисунок 4

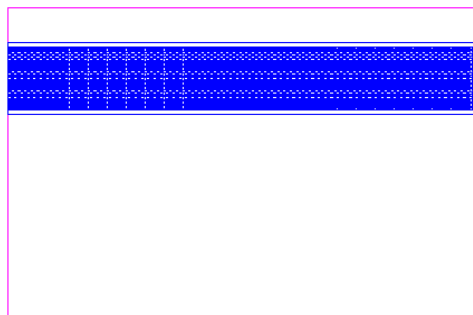
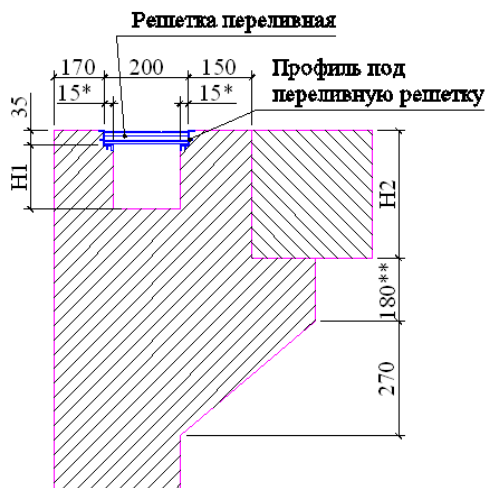


- H1 - Средняя глубина лотка (определяется проектом водоподготовки)**
- H2 - "Чистая" толщина перекрытия (определяется проектом здания)**
- 15\* - Не менее**
- 180\*\* - Не менее**

Монтаж решетки переливной (H30 мм 200 мм) Emaux DE2620 (Opus) с использованием профиля под переливную решетку представлен на рис.5

Рисунок 5





**H1** - Средняя глубина лотка (определяется проектом водоподготовки)

**H2** - "Чистая" толщина перекрытия (определяется проектом здания)

**15\*** - Не менее

**180\*\*** - Не менее

- Решетка переливная (H30мм 200мм) Emaux DE2620 (Opus) устанавливается в переливной лоток предварительно отделанный плиткой.
  - Сегменты решетки переливной (H30 мм 200 мм) Emaux DE2620 (Opus) скрепляются между собой с помощью крепежного выступа на необходимую длину;
- Демонтаж решетки переливной (H30 мм 200 мм) Emaux DE2620 (Opus) выполнить в следующем порядке:
- Извлеките решетку переливную. (H30мм 200мм) Emaux DE2620 (Opus) из переливного лотка;
  - Просушите решетку переливную (H30мм 200мм) Emaux DE2620 (Opus);
  - Упакуйте решетку переливную (H30мм 200мм) Emaux DE2620 (Opus) для дальнейшего хранения;

### 3. Использование по назначению.

#### 3.1. Эксплуатационные ограничения.



#### **ЗАПРЕЩАЕТСЯ:**

- Эксплуатация решетки переливной (H30 мм 200 мм) Emaux DE2620 (Opus) при параметрах воды бассейна не соответствующих ГОСТ Р. 51232-98 Вода питьевая и СанПиН 2.1.4.559-96 Питьевая вода;
- Эксплуатация решетки переливной (H30 мм 200 мм) Emaux DE2620 (Opus) не по ее прямому назначению, не допускается ее применение в качестве вспомогательного оборудования при производстве строительных, отделочных и иных работ.
- Эксплуатация решетки переливной (H30 мм 200 мм) Emaux DE2620 (Opus) при наличии ее деформации;
- Эксплуатация решетки переливной (H30мм 200мм) Emaux DE2620 (Opus) при отрицательных температурах.
- Подвергать решетку переливную (H30мм 200мм) Emaux DE2620 (Opus) значительным динамическим нагрузкам (прыгать и бегать по решетке переливной);
- Эксплуатация решетки переливной (H30 мм 200 мм) Emaux DE2620 (Opus) в местах, подверженным ударам или вибрациям.

#### 3.2. Подготовка изделия к использованию.

Извлеките решетку переливную (H30мм 200мм) Emaux DE2620 (Opus) из упаковки, внешним осмотром убедитесь в отсутствии механических повреждений.

Подробное описание необходимых действий по установке решетки переливной (H30 мм 200 мм) Emaux DE2620 (Opus) смотри в п.2 настоящего РЭ.

Если решетка переливная (H30мм 200мм) Emaux DE2620 (Opus) внесена в помещение после транспортирования при отрицательных температурах, необходимо перед монтажом выдержать ее при комнатной температуре в течение не менее 24-х часов.

### 3.3. Использование изделия.

Использовать решетку переливную (Н30мм 200мм) Emaux DE2620 (Opus) необходимо по назначению, согласно настоящему РЭ.

## 4. Техническое обслуживание.

### 4.1. Общие указания.

К техническому обслуживанию решетки переливной (Н30 мм 200 мм) Emaux DE2620 (Opus) допускается только квалифицированный персонал, т.е. специально подготовленные лица, прошедшие проверку знаний в объеме, обязательном для данной работы и изучившие настоящее РЭ.

В гарантийный период эксплуатации решетки переливной (Н30 мм 200 мм) Emaux DE2620 (Opus) необходимо: очищать решетку переливную (Н30мм 200мм) Emaux DE2620 (Opus) от загрязнений;

### 4.2. Меры безопасности при техническом обслуживании.

При техническом обслуживании (далее ТО) соблюдайте меры безопасности указанные в п. 2.2. настоящего РЭ.

### 4.4 Консервация расконсервация.

В случае если климатические параметры, не совпадают с параметрами указанными в п.1.3. настоящего РЭ произведите мероприятия по предотвращению механических воздействий на нее или консервацию решетки переливной (Н30 мм 200 мм) Emaux DE2620 (Opus). Для консервации решетки переливной необходимо:

- Извлеките решетку переливную (Н30мм 200мм) Emaux DE2620 (Opus) из переливного лотка;
- Просушите решетку переливную (Н30мм 200мм) Emaux DE2620 (Opus);
- Упакуйте решетку переливную (Н30мм 200мм) Emaux DE2620 (Opus) для дальнейшего хранения;

## 5. Текущий ремонт.

### 5.1. Общие указания.

**ВНИМАНИЕ !!!**

В ходе выполнения ремонтных работ, применяйте только запасные части, приобретенные в _____.
---

### 5.2. Меры безопасности.

При текущем ремонте соблюдайте меры безопасности указанные в п. 2.2. настоящего РЭ.

## 6. Хранение.

Решетка переливная (Н30мм 200мм) Emaux DE2620 (Opus) должна храниться в упаковке в закрытых складских помещениях при температуре окружающего воздуха от -20 °С до +50 °С.

## 7. Транспортирование.

Транспортирование решетки переливной (Н30 мм 200 мм) Emaux DE2620 (Opus) должна производиться наземным или иным транспортом в амортизированной таре, при условии защиты от атмосферных осадков и внешних воздействий.

## 8. Утилизация.

Решетка переливная (Н30мм 200мм) Emaux DE2620 (Opus) не содержит в своём составе материалов, при утилизации которых необходимы специальные меры безопасности.